

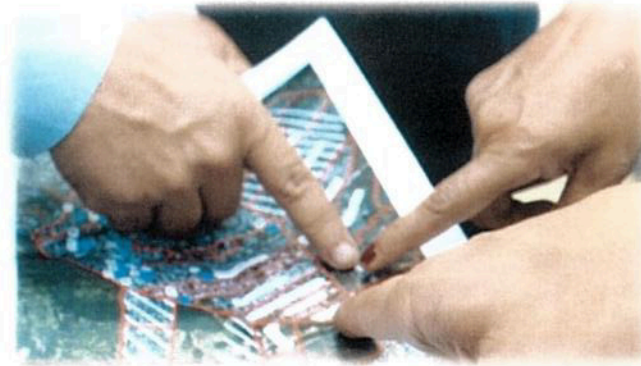
SECRETARÍA TÉCNICA DE PREVENCIÓN DE ASENTAMIENTOS HUMANOS IRREGULARES



Rendición de
Cuentas
2018

Ámbitos de Competencia

**Monitoreo de
Asentamientos Humanos
irregulares**



**Control y Prevención de
Asentamientos humanos
irregulares**



**Erradicación del tráfico de
tierras**



Monitoreo de Asentamientos Humanos irregulares



508

Asentamientos Humanos irregulares

781

Inspecciones por AHI

1060

Alertas de asentamientos irregulares

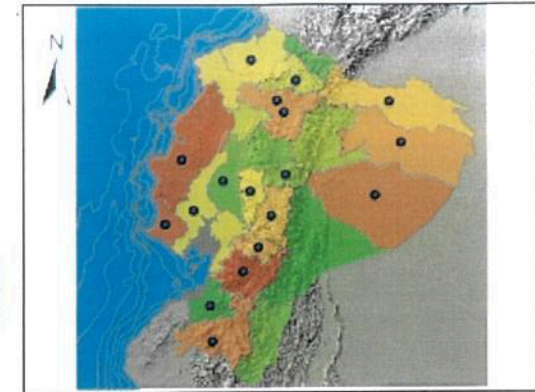
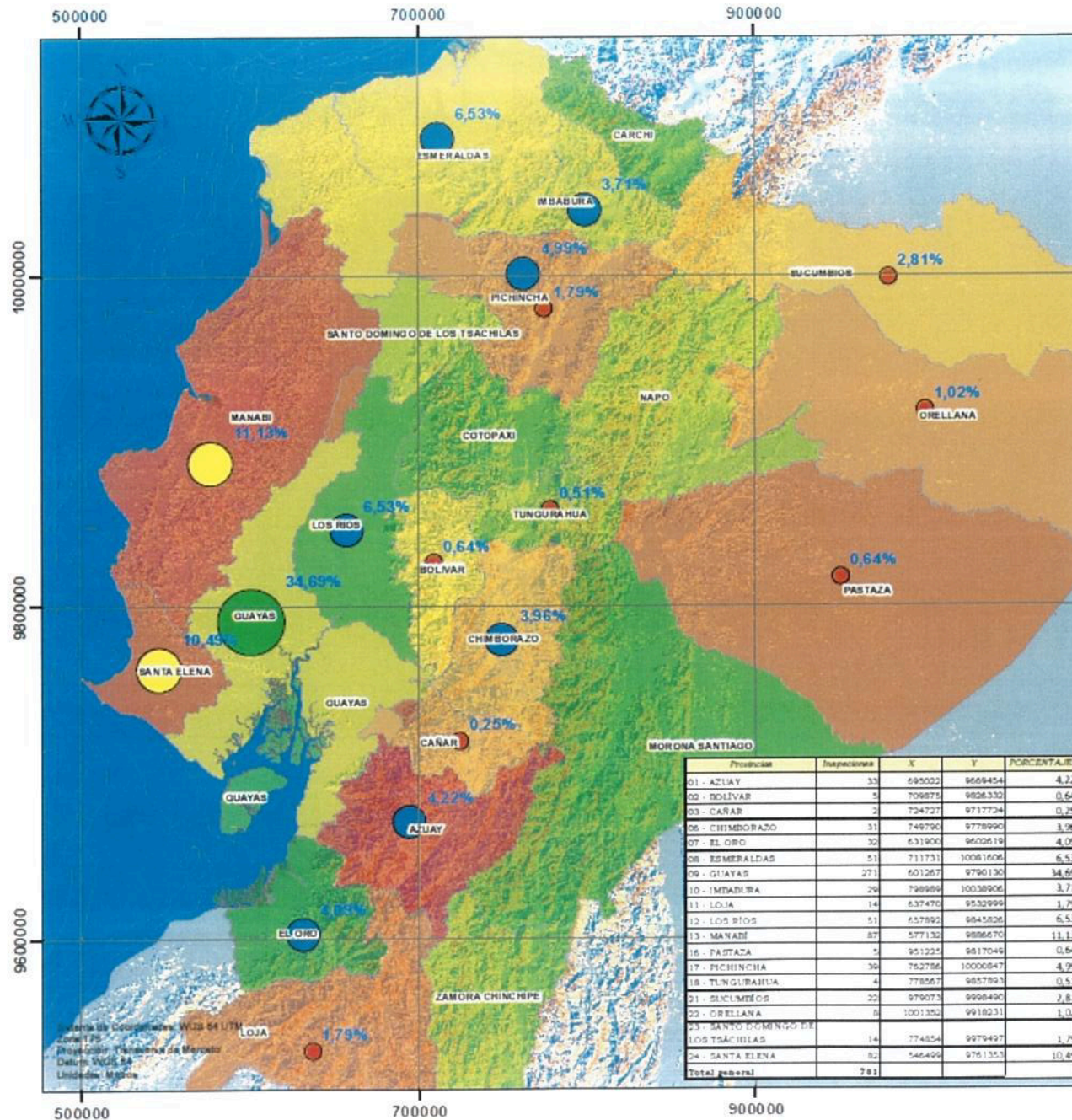


24

Monitoreo de asentamientos humanos irregulares por provincias

Provincias	Alertas	Inspecciones	AHI.
01 - AZUAY	35	33	17
02 - BOLÍVAR	7	5	0
03 - CAÑAR	5	2	1
04 - CARCHI	11	0	0
05 - COTOPAXI	1	0	0
06 - CHIMBORAZO	31	31	13
07 - EL ORO	40	32	21
08 - ESMERALDAS	53	51	28
09 - GUAYAS	297	271	173
10 - IMBABURA	34	29	15
11 - LOJA	16	14	9
12 - LOS RÍOS	57	51	36
13 - MANABÍ	88	87	64
14 - MORONA SANTIAGO	67	0	0
15 - NAPO	38	0	0
16 - PASTAZA	5	5	5
17 - PICHINCHA	59	39	24
18 - TUNGURAHUA	15	4	2
19 - ZAMORA CHINCHIPE	36	0	0
21 - SUCUMBÍOS	22	22	21
22 - ORELLANA	10	8	6
23 - SANTO DOMINGO DE LOS TSÁCHILAS	30	14	12
24 - SANTA ELENA	103	82	61
Total general	1060	781	508

MAPA DE ALERTAS DE ASENTAMIENTOS HUMANOS IRREGULARES A NIVEL NACIONAL



LEYENDA

Inspeccion

- 2,000 - 22,000
- 22,01 - 51,00
- 51,01 - 87,00
- 87,01 - 271,00

Provincia	Inspecciones	X	Y	Porcentaje
01 - AZUAY	33	695000	9669454	4,22
02 - BOLÍVAR	5	709875	9626332	0,64
03 - CAÑAR	2	734727	9717724	0,25
06 - CHIMBORAZO	31	749790	9778990	3,96
07 - EL ORO	30	631900	9620619	4,09
08 - ESMERALDAS	51	711731	10081606	6,53
09 - GUAYAS	271	602667	9790130	34,69
10 - IMBABURA	29	789999	10038906	3,71
11 - LOJA	14	637470	9532999	1,79
12 - LOS RÍOS	51	657890	9645826	6,53
13 - MANABI	87	577130	9896670	11,13
16 - PASTAZA	5	951225	9817046	0,64
17 - PICHINCHA	39	762786	10000847	4,99
18 - TUNGURAHUA	4	778567	9857993	0,51
21 - SUCUMBIOS	22	979073	9999490	2,81
22 - ORELLANA	8	1001350	9918231	1,02
23 - SANTO DOMINGO DE LOS TSÁCHILAS	1	774554	9979497	1,02
24 - SANTA ELENA	92	546499	9761353	10,49
Total general	781			

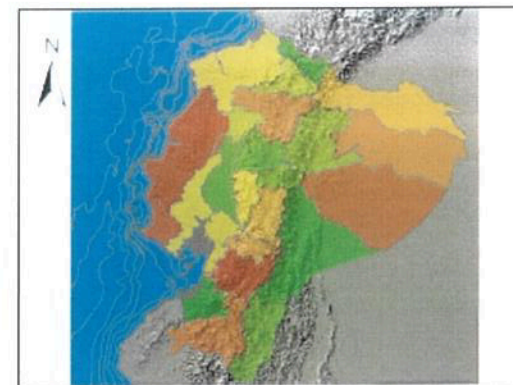
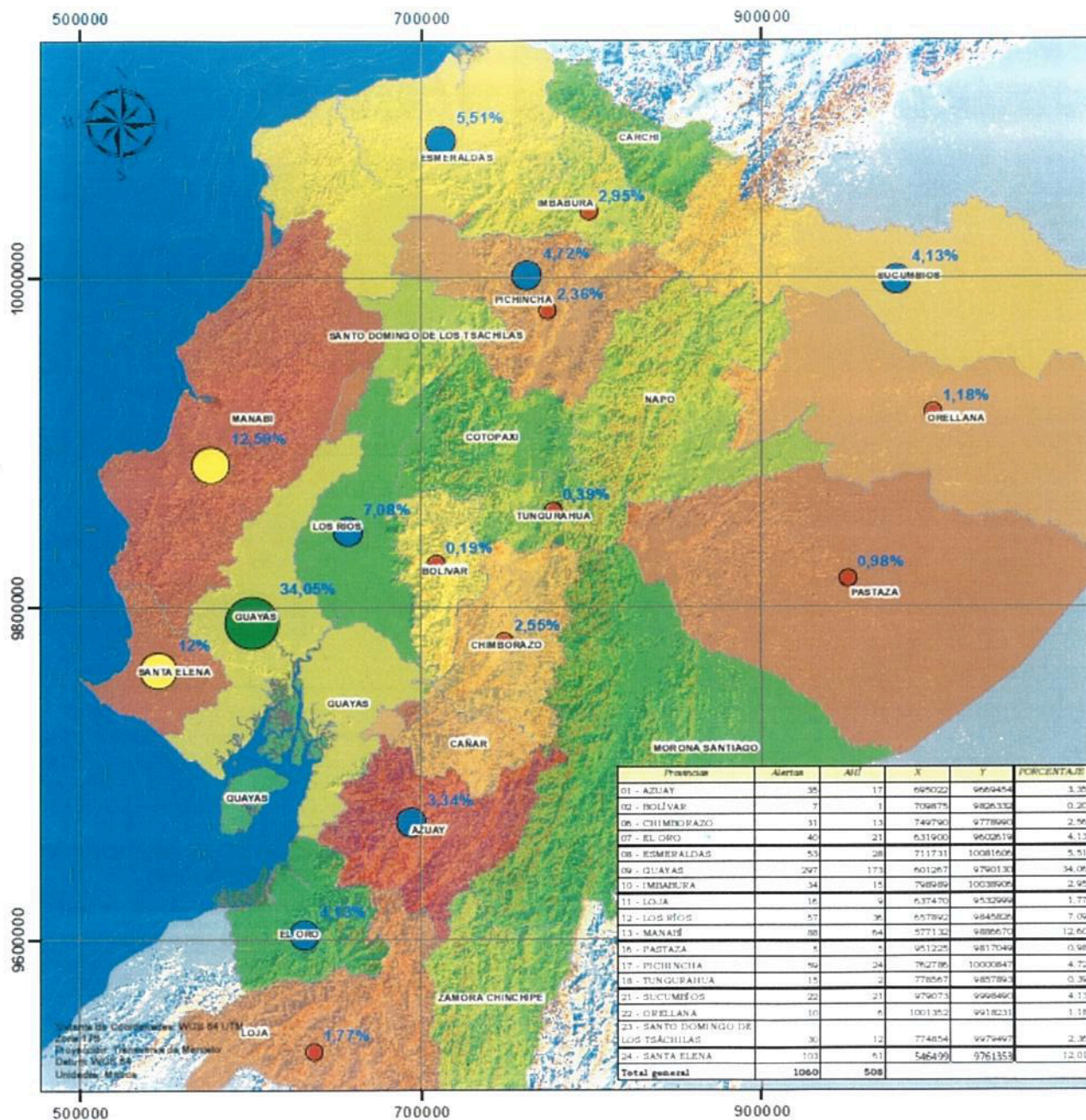
Secretaría Técnica de Prevención de Asentamientos Humanos Irregulares

MAPA DE ALERTAS DE ASENTAMIENTOS HUMANOS IRREGULARES A NIVEL NACIONAL

PROVINCIA Guayas	CANTÓN Guayaquil	PARRROQUIA Guayaquil
FECHA 14/03/2019		ESCALA 1:3.477.941
REALIZADO POR: Unidad de Geoinformación		APROBADO POR:

4

MAPA DE IDENTIFICACION DE ASENTAMIENTOS HUMANOS IRREGULARES A NIVEL NACIONAL



LEYENDA

- AHI_NACIONAL**
- 1,00 - 15,00
 - 15,01 - 36,00
 - 36,01 - 64,00
 - 64,01 - 173,00

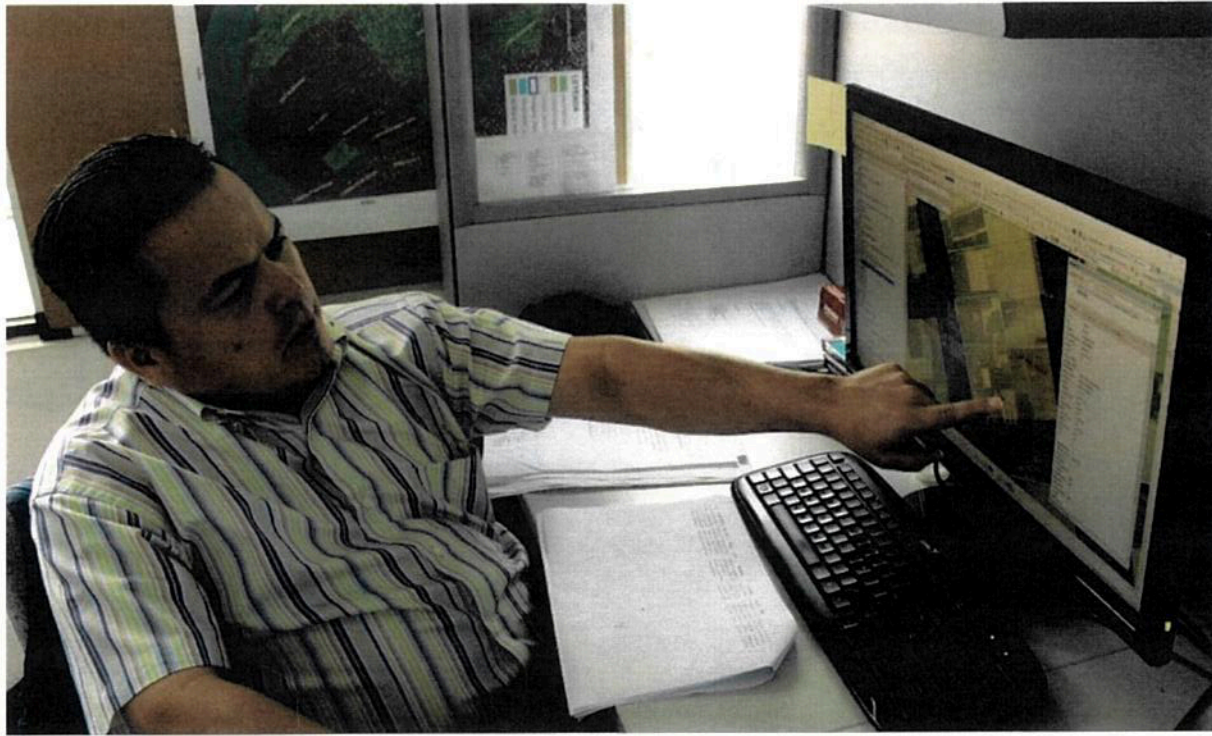


Secretaría Técnica
de **Prevención de Asentamientos
Humanos Irregulares**

MAPA DE IDENTIFICACION DE ASENTAMIENTOS HUMANOS IRREGULARES A NIVEL NACIONAL

PROVINCIA Guayas	CANTÓN Guayaquil	PARROQUIA Guayaquil
FECHA 14/03/2018		ESCALA 1:3.477.941
REALIZADO POR Unidad de Geoinformación		APROBADO POR

Intervención por Área Monitoreada



Descripción

- Estudios multitemporales realizados y área total monitoreada

Cantidad

- 195

Área

- 4247 Has

**Control
y**



**Prevención
de**



**Asentamientos
Humanos
Irregulares**

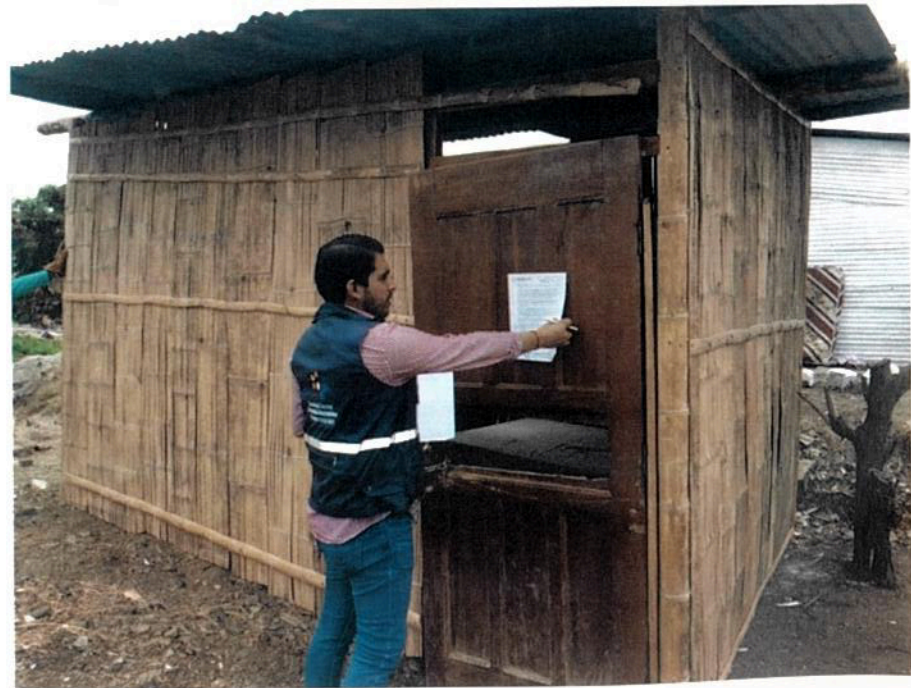


Prevención



- ✓ Asesoría Jurídica a los ciudadanos, con la finalidad de evitar que sean víctimas de traficantes de tierras.
- ✓ Atención a través de la línea 1800 – invasiones.
- ✓ Redes Sociales.

Control de Asentamientos Humanos Irregulares





212

Operativos de control

468

Estructuras notificadas

2660

Estructuras retiradas en cooperación con otras autoridades en la provincia Guayas

800

Estructuras retiradas en coordinación con la Gobernación e Intendencia general de policía de la provincia de Santa Elena.

A small, handwritten mark or signature in the bottom right corner of the page, consisting of a few stylized, overlapping lines.

Operativos de Control



Monte
Sinaí

Arcoiris
Cerro Porteño
Ebenezer
El Águila
El Triángulo
Hugo Ortiz
La Castellana
Las Camilas
Las Marías
Las Palmeras
Las Thalías
Los Almendros
Los Juanes
María Paidal
Monte Lindo
Promesa de Dios
Riviera del Arbolito
Tres Bocas
Tres hermanos
Valle Hermoso
Valle Verde
Voluntad de Dios

Balao

Durán

Milagro

Naranjal

Playas

Yaguachi

Manabí

Santa Elena

Acciones judicializadas por presunto tráfico de tierras y delitos conexos



Informes jurídicos y análisis de impulso de investigación

25

Procesos en etapa de juicio

8

Procesos en etapa de instrucción fiscal

15

Sentenciados por delitos de tráfico de tierras y delitos conexos.

30

Relacionamiento Interinstitucional



GAD Machala



GAD Milagro



GAD Libertad



Gobernación del Guayas



Gobernación Manabí



Gobernación Santa Elena



Fuerzas Armadas del Ecuador



Fiscal Provincial Guayas



Durán

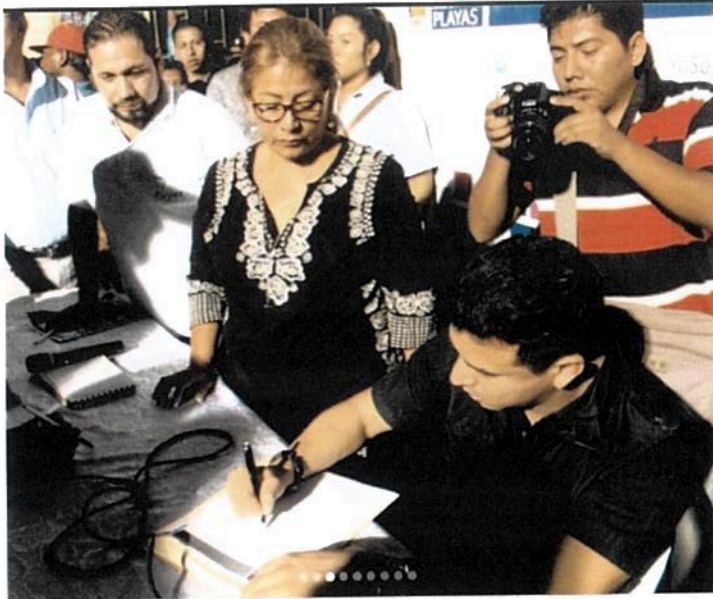


Ecu 911



Veeduría ciudadana

Convenios



Marzo 2018

Convenio Marco de Cooperación con el GAD Municipal del Cantón Playas

Septiembre 2018

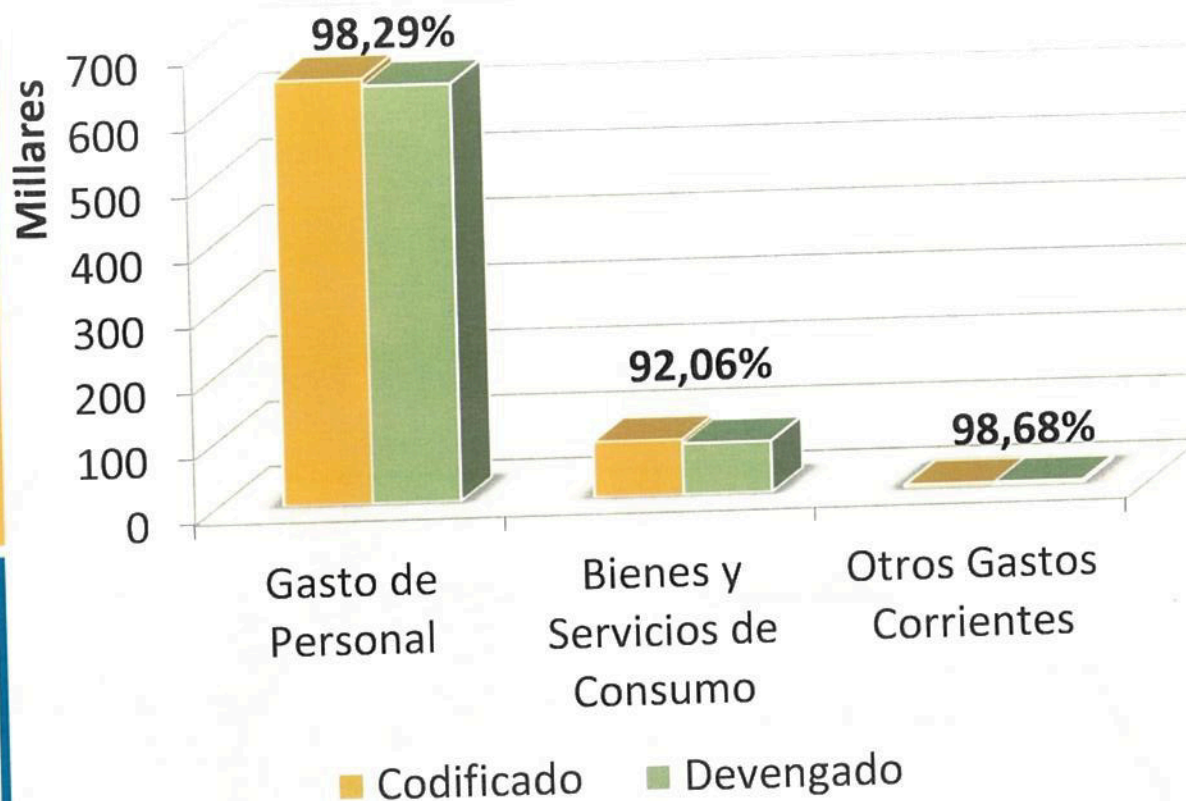
Convenio de Cooperación Institucional “Mi primer empleo” con el Ministerio de Trabajo.



Ejecución presupuestaria 98%



Presupuesto Asignado: 737 mil
Presupuesto Devengado: 719 mil

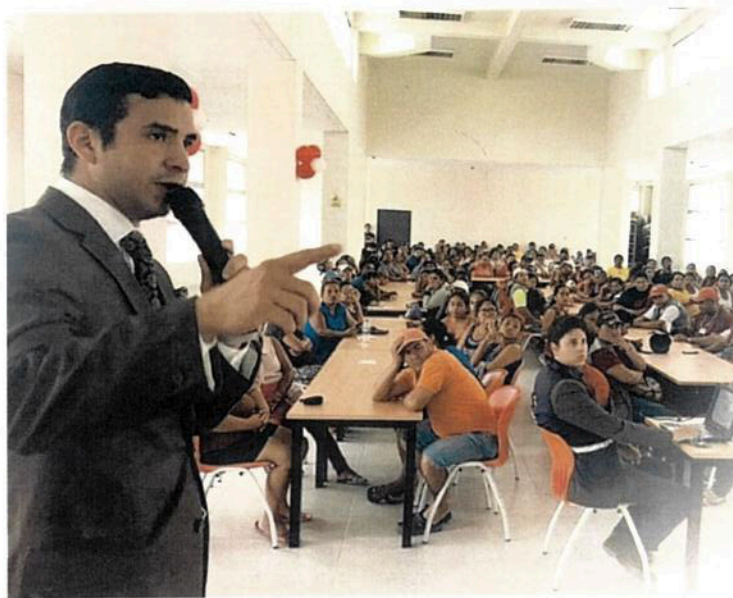


Gasto de Personal: USD 637 mil
Bienes y Servicios de Consumo: USD 78 mil;
Otros Gastos corrientes : USD 4 mil

Atención ciudadana



Socializaciones con la ciudadanía



Medios



Vínculos con la comunidad



Gracias A



@AsentamientoEc



Asentamientos Ecuador



@AsentamientosEc